

УПРАВЛЕНИЕ СТРОИТЕЛЬСТВА-620 МЫ СТРОИМ БУДУЩЕЕ

Мы строим будущее

История группы компаний «Управление строительства-620» началась в 60-е годы. Правительством страны была поставлена стратегическая задача: строительство национального научного центра — Института физики высоких энергий, включающего в себя протонный ускорительно-накопительный комплекс. Для реализации масштабного проекта создаётся один из крупнейших производственно-строительных комплексов России, на мощностях которого впоследствии были построены города Протвино, Кремёнки, Оболенск. Позднее, предприятия «Управления строительства-620» были задействованы в возведении градообразующего Государственного научного центра прикладной микробиологии и биотехнологии в Оболенске. Сегодня группа компаний «УС-620» активно участвует в развитии строительной отрасли России, осознавая свою ответственность перед заказчиками, обществом и будущими поколениями!

Принципы

Гибкая ценовая политика, комплексный индивидуальный подход наших специалистов к каждому клиенту и принципы взаимовыгодного сотрудничества — гарантия предоставления качественных услуг с нашей стороны.

Преимущества

Огромный опыт, накопленный за долгие годы в строительстве и проектировании объектов специального стратегического и общегражданского назначения. Собственные производственные мощности. Широчайший спектр выполняемых задач: от разработки проектной документации и экономического моделирования до управления проектом на всех стадиях реализации и последующим введением объекта в эксплуатацию.

Миссия

Хранить традиции стабильной, динамично развивающейся проектно-производственной строительной компанией полного цикла, соответствующей мировым стандартам качества, оправдывающей и превосходящей ожидания наших заказчиков и партнёров.

Мы строим будущее сегодня!

ПРОЕКТНОЕ БЮРО

100design.ru

Проектное бюро, входящее в группу компаний «Управление строительства-620», является генеральным проектировщиком, комплексно выполняющим все необходимые стадии проектирования — от эскиза до авторского надзора.



ФИЛОСОФИЯ

ПОИСК ОПТИМАЛЬНОГО ПУТИ
РЕАЛИЗАЦИИ ИДЕИ КЛИЕНТА

Опыт

От специалистов-проектировщиков зависит, насколько быстро будут воплощены в жизнь идеи заказчиков, насколько качественным окажется здание или изделие. Проектное бюро, входящее в группу компаний «Управление строительства-620», выполняет весь комплекс работ по проектированию: разработку и согласование проектной и рабочей документации, разработку дизайн-проектов, компьютерное моделирование, расчёт строительных конструкций. Среди успешно реализованных проектов:

- автомобильные технические центры
- склады
- заводы
- административные здания
- новаторские проекты.

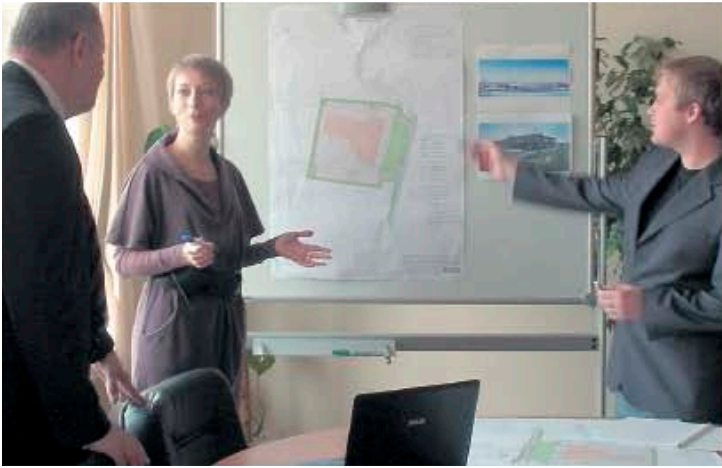
Возможности

При работе над проектом учитываются условия производства работ и характеристики материалов, которые предполагается использовать, что способствует качественной реализации строительства и минимизации затрат.

Комплексный подход

Уже на стадии эскизного проекта заказчику предоставляются фотореалистичные изображения проектируемого объекта, его технико-экономические показатели, ситуационные планы для согласования в градостроительных органах, архитектурные и объёмно-планировочные решения, выполненные с учётом действующих в России норм, правил и законов. По желанию заказчика Проектное бюро готово выполнить весь комплекс работ по проектированию, а также разработать отдельные стадии проекта.

Непрерывное изучение рынка технологического и инженерного оборудования, мониторинг инноваций и прогрессивных разработок, сотрудничество с крупнейшими поставщиками импортного и отечественного оборудования, регулярный анализ и исследования различных отраслей промышленности — всё это даёт возможность помочь заказчику сориентироваться в широком выборе предложений, а также составить эффективную схему работы проектируемого объекта. Наши специалисты предложат оптимальную планировку функциональных зон здания и прилегающей территории, расчёт количества рабочих мест, подбор и расстановку технологического оборудования, обоснование и расчёт наиболее эффективных инженерных сетей и коммуникаций.





ПРАКТИКА

«ИЗНАНКА» БЫСТРОГО И КАЧЕСТВЕННОГО ВЫПОЛНЕНИЯ
ПОСТАВЛЕННОЙ ЗАДАЧИ — КРОПОТЛИВЫЙ ТРУД
ВЫСОКОКЛАССНЫХ СПЕЦИАЛИСТОВ

rb-design.ru

Проектная документация

Качественная документация — главный шаг на пути к успешному строительству. Проектное бюро «УС-620» с 2010 года — член региональной саморегулируемой организации. Получены допуски практически ко всем разделам проектирования, включая подготовку документации по особо опасным и технически сложным объектам. Компанией имеет лицензию Федеральной службы безопасности. Бюро подготавливает документацию по всем строительным разделам согласно постановлению правительства РФ о составе проектной документации.

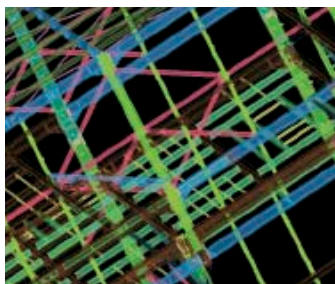
Рабочая документация

Рабочая документация — чертежи и спецификации, детально описывающие каждый элемент здания. Специалисты компании готовят все необходимые документы для строительно-монтажных работ и ввода в эксплуатацию, также осуществляется авторский надзор за строительством объекта.

Работа

Одинаковых зданий не существует! Каждый участок земли под застройку сугубо индивидуален, имеет свои размеры, особенную форму, особые условия размещения зданий и сооружений. По территории участка, или вблизи неё нередко проходят газопроводы, нефтепроводы, линии электропередач, которые оказывают огромное влияние на компоновку. Пятно застройки будущего здания и схема планировки формируются под воздействием многих важных факторов, которые учитываются специалистами Бюро.

Архитектурный облик любого объекта логически вырастает на правильно спланированной территории из оптимально расставленных функциональных зон и оборудования, удобно расположенных въездов и выездов, входных групп, лестничных и лифтовых клеток. Работа архитектора проходит в тесном контакте с технологами и специалистами-инженерами, в непрерывном диалоге с заказчиком. Общими усилиями зарождается уникальный объект, оптимально вписывающийся в реальную обстановку и соответствующий выдвигаемым требованиям.



САПР

Все этапы работы осуществляются с помощью мощных, отлично себя зарекомендовавших САПР. Сотрудники Проектного бюро регулярно проходят обучение с целью повышения квалификации и всегда следят за последними тенденциями в области своей специальности.



АВТОСАЛОН С АВТОСЕРВИСОМ MERCEDES-BENZ
ДЛЯ ГРУЗОВЫХ И МАЛОТОННАЖНЫХ АВТОМОБИЛЕЙ //
Московская обл., г. Пушкино, Ярославское шоссе

[ОПИСАНИЕ] Металлический каркас здания облицован сэндвич-панелями. Фасад салона — алюминиевые витражи. Козырёк выполнен в фирменном стиле Mercedes-Benz. Здание включает две диагностические линии и восемнадцать постов технического обслуживания. Площадь 6000 м². В Бюро выполнены все стадии проектирования

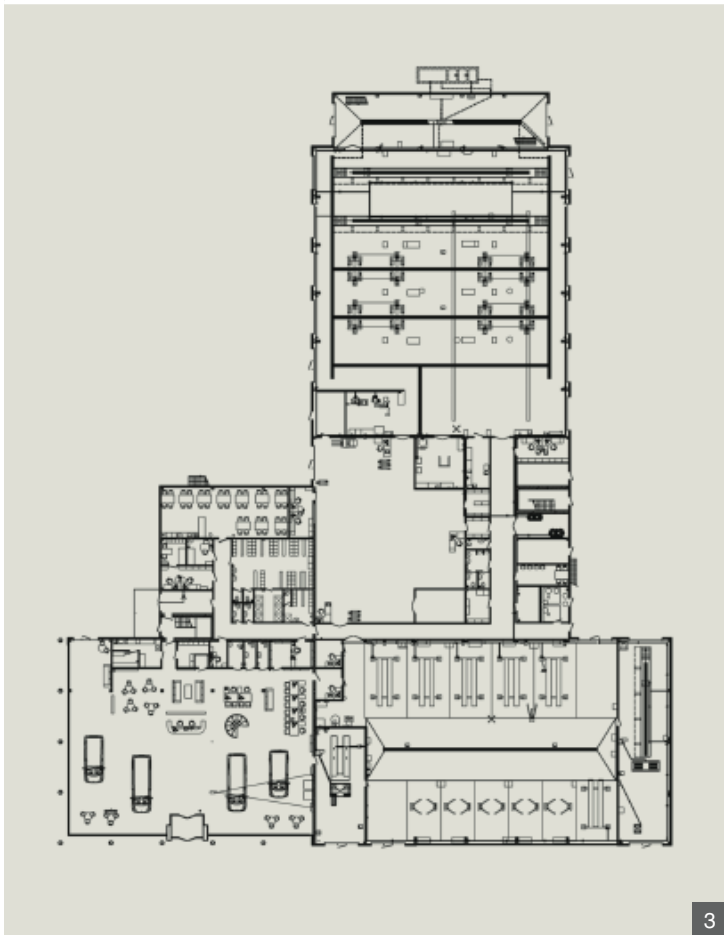
[ИЛЛЮСТРАЦИИ] 1 Внешний вид // 2 Ремонтный участок // 3 План первого этажа // 4 Клиентская зона // 5 Приёмка



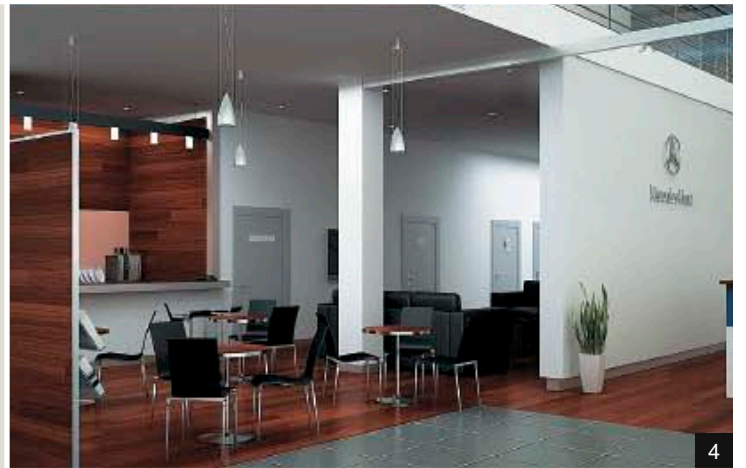
1



2



3



4



5



ПРОЕКТЫ

КОМПЛЕКСНЫЙ ПОДХОД К ПРОЕКТИРОВАНИЮ —
ЗАЛОГ УСПЕШНОЙ РЕАЛИЗАЦИИ ОБЪЕКТА



rb-design.ru

Экодом — жильё будущего

Создание дешёвого и экологичного массового жилья — важная задача для России. Одной из интересных инновационных разработок Бюро стал проект «экодома». Была разработана новая технология «экостроительства», объединяющая простоту и скорость возведения, сезоннезависимость, долговечность, пожаробезопасность, отсутствие мокрых процессов, технологичность и экономичность. Основа технологии — новые стеновые композитные панели, изготавливаемые в заводских условиях. Их преимущества: прочность, негорючесть, лёгкость, влагостойкость, экологичность, высокие тепло- и шумоизоляционные характеристики, невысокая цена. Поверхность может быть выполнена с различной фактурой и готова к окраске. Экодом — радикально ресурсосберегающий, малоотходный проект. Для уменьшения расхода энергии, при эксплуатации предлагается применять новейшие энергосберегающие разработки: солнечные коллекторы, тепловые насосы и системы рекуперации. В Бюро также разработан проект массовой застройки экодомов — «экопосёлки» — с экологичной системой энергоснабжения.

Проекты жилья для правительственных программ

В рамках национальной программы «Доступное и комфортное жильё для граждан России» специалисты Проектного бюро представили эскизные проекты социального жилья, ориентированного на определённые группы граждан — инвалидов, выпускников детских домов, ветеранов, и др., — максимально приспособленного под их потребности.

Уникальные разработки

Специалистами Бюро подготовлен рабочий проект уникального завода по производству особо чистого кварцевого концентрата, расположенного в Тюменской области. Успешно осуществлено проектирование: цеха по химическому обогащению кварцевого сырья; лабораторий; складов сырья и готовой продукции; переходных галерей; инженерных сооружений; внутриплощадочных сетей и дорог.

Новаторские решения

Одно из них — проектирование модульных цехов строительной, сельскохозяйственной и пищевой отраслей промышленности. В проект модульного цеха входит комплект архитектурно-строительной документации, конструктивные решения, данные об инженерном оборудовании, о сетях инженерно-технического обеспечения, перечень инженерно-технических мероприятий, технологические решения. Другое — проектирование сельскохозяйственных зданий и сооружений. Прорабатываются оптимальные высокотехнологичные решения для фермерского молочного хозяйства, скотоводства.



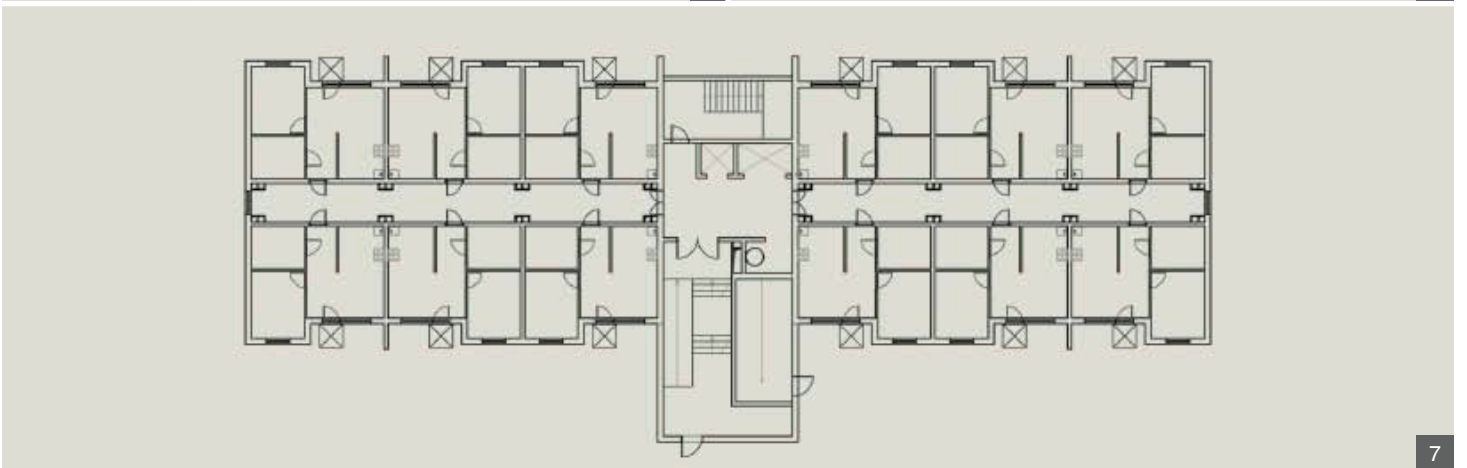
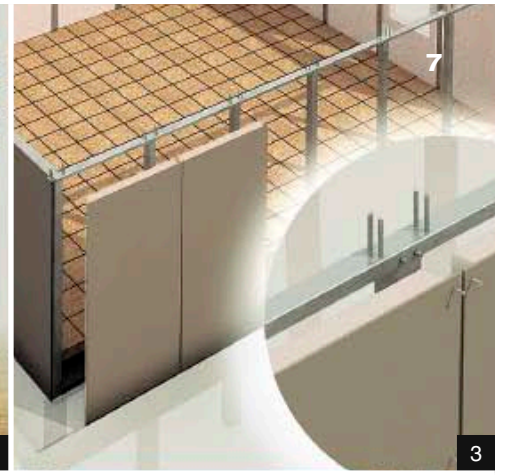
ЭКОДОМ //

[ИЛЛЮСТРАЦИИ] 1-3 Технологические особенности строительства // 4 Внешний вид минимального модуля Экодома площадью 60 м²



ПРОЕКТЫ СОЦИАЛЬНОГО ЖИЛЬЯ //

[ИЛЛЮСТРАЦИИ] 5 Внешний вид дома для выпускников детских домов // 6 Внешний вид дома для инвалидов и ветеранов // 7 План первого этажа дома для инвалидов с подъёмниками



Автосалоны и автотехцентры

Имея большой опыт работы с автодилерами Honda, Renault, Mercedes-Benz, SsangYong, наши специалисты прекрасно изучили специфику предприятий авто-сервиса и предлагают оптимальные решения для организации автобизнеса.



ДИЛЕРСКИЙ ЦЕНТР SSANGYONG //
Предложение по оформлению автосалона
[иллюстрации] **1** План первого этажа дилерского центра // **2-3** Варианты архитектурного решения типового дилерского центра // **4-5** Интерьер автосалона



ТУРИСТИЧЕСКО-ТОРГОВЫЙ КОМПЛЕКС ФК МОТОРС //
Варианты архитектурного решения



ДИЛЕРСКИЙ ЦЕНТР HONDA //
Московская обл., г. Балашиха,
104-й км МКАД
[РАБОТЫ] проект, рабочая документация



ДИЛЕРСКИЙ ЦЕНТР HONDA //
[РАБОТЫ] эскизный проект



ДИЛЕРСКИЙ ЦЕНТР MERCEDES-BENZ //
Московская обл., г. Пушкино
[РАБОТЫ] проект, рабочая документация





1



2



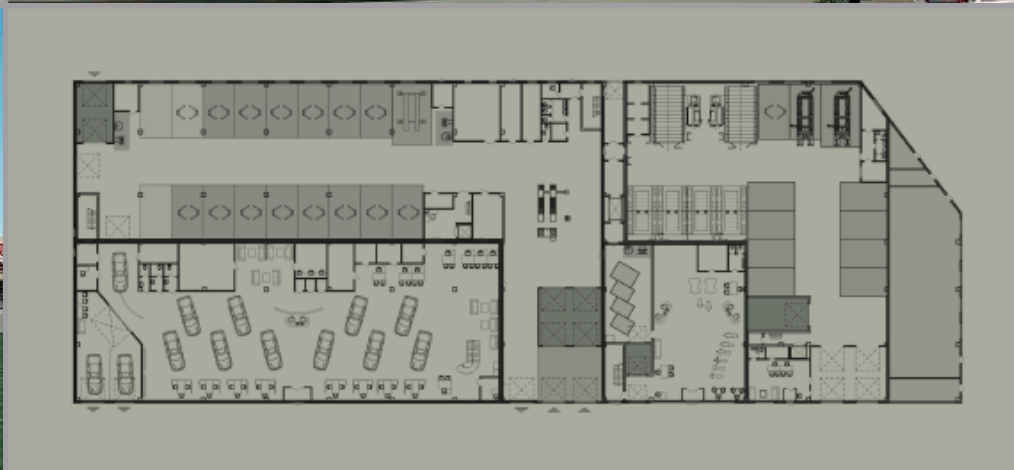
4



3



5



Административные здания

Проектное бюро «УС-620» успешно сотрудничает с Управлением судебного департамента Московской области. По проектам Бюро возводятся новые здания, реконструируются старые.



ЗДАНИЯ СУДОВ //

[иллюстрации] 1 Здание Дмитровского районного суда, 11 составов // 2 Здание Люберецкого районного суда, 25 составов // 3 Здание Шаховского районного суда, 4 состава



ТОРГОВО-РАЗВЛЕКАТЕЛЬНЫЙ КОМПЛЕКС С АКВАПАРКОМ //

Тульская обл., Симферопольское шоссе
[РАБОТЫ] эскизный проект

Склады и производство

Инженерные системы в наших проектах обеспечивают безопасность и комфорт работы персонала, оптимальный микроклимат внутри здания. Уменьшается вред, оказываемый работающим предприятием на окружающую среду.

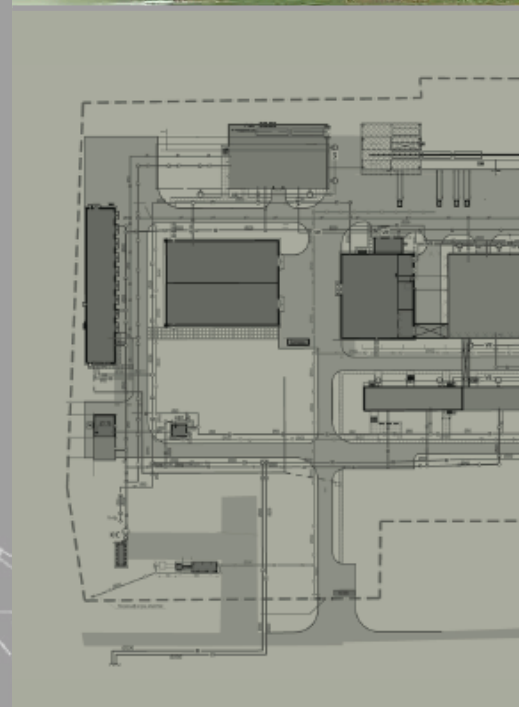


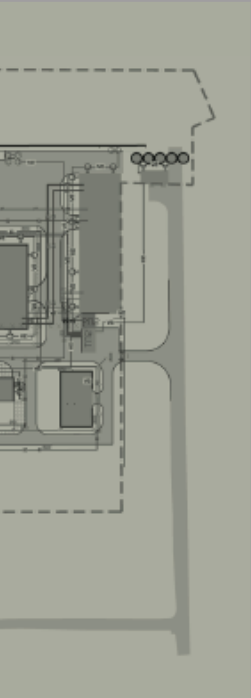
ОБЩЕСТВЕННЫЕ И СКЛАДСКИЕ СООРУЖЕНИЯ //

[иллюстрации] 4 Складской комплекс, Московская обл., Ленинский р-н // 5 Торгово-складской комплекс, Московская обл., г. Щербинка // 6 Метрологический центр, Московская обл., г. Протвино



ЗАВОД ПО ОБОГАЩЕНИЮ КВАРЦЕВОГО ПЕСКА // Ханты-Мансийский АО, г. Нягань
[РАБОТЫ] рабочий проект второй очереди строительства





Контактная информация

Проектное бюро (ООО «Проектное бюро ИНЖЕНЕР») входит в группу компаний «Управление строительства-620».

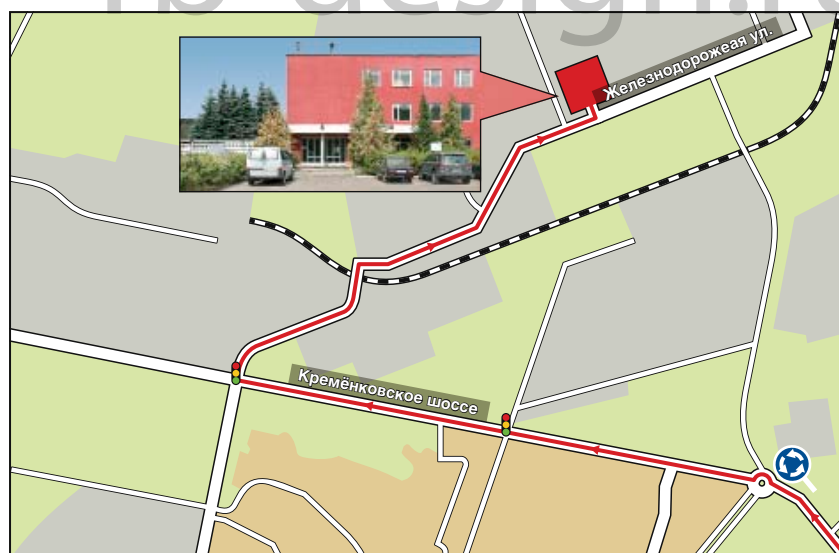
Офис в Москве: 121151, г. Москва, ул. Раевского, дом 4.
Тел.: +7 (495) 22-33-500

Офис в Протвино: 142280, Московская обл.,
г. Протвино, ул. Железнодорожная, дом 7.
Тел.: +7 (4967) 31-17-69
Факс: +7 (4967) 31-09-83
E-mail: pbingener@mail.ru

www.us620.ru
www.arhburo.net

rb-design.ru

3



Через 12 км

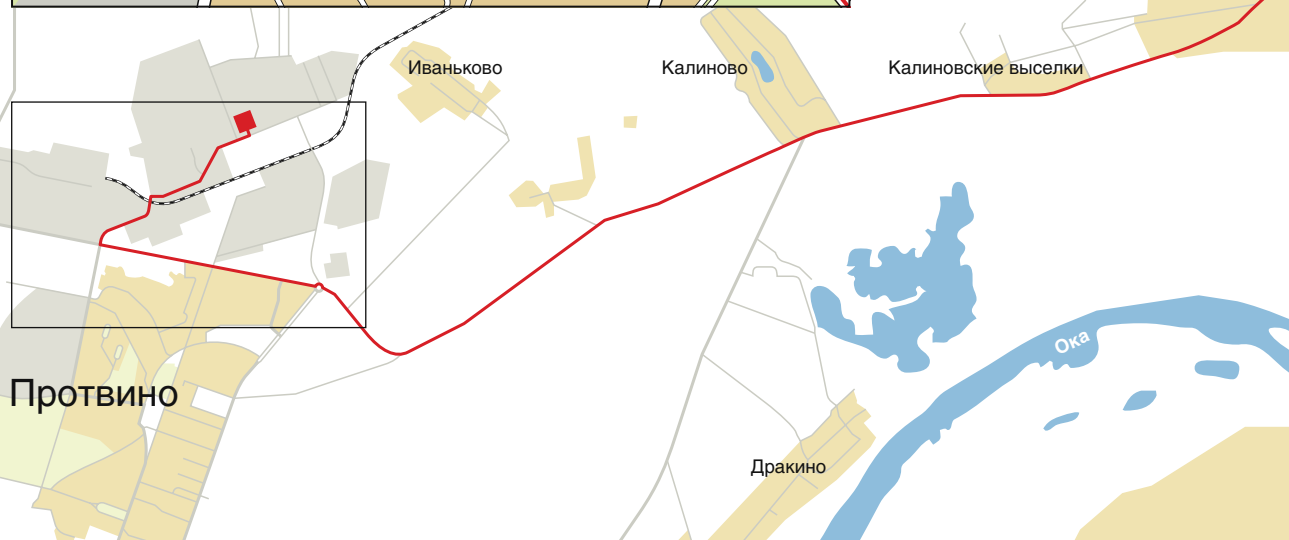
Круговой перекрёсток на въезде в г. Протвино. Проезд прямо, на Кремёновское шоссе.

Через 1,7 км

Поворот направо, с Кремёновского шоссе на ул. Железнодорожную.

Через 1,5 км

Вы на месте. Бюро расположено в 3-этажном офисном здании слева от дороги.



Протвино

Иваньково

Калиново

Калиновские выселки

Дракино

Ока

Проезд к офису в Москве



Если вы едете с 3-го транспортного кольца. На развязке с Кутузовским пр. поверните в центр. Поверните направо на Б. Дорогомилловскую улицу, потом сразу направо на ул. Раевского.

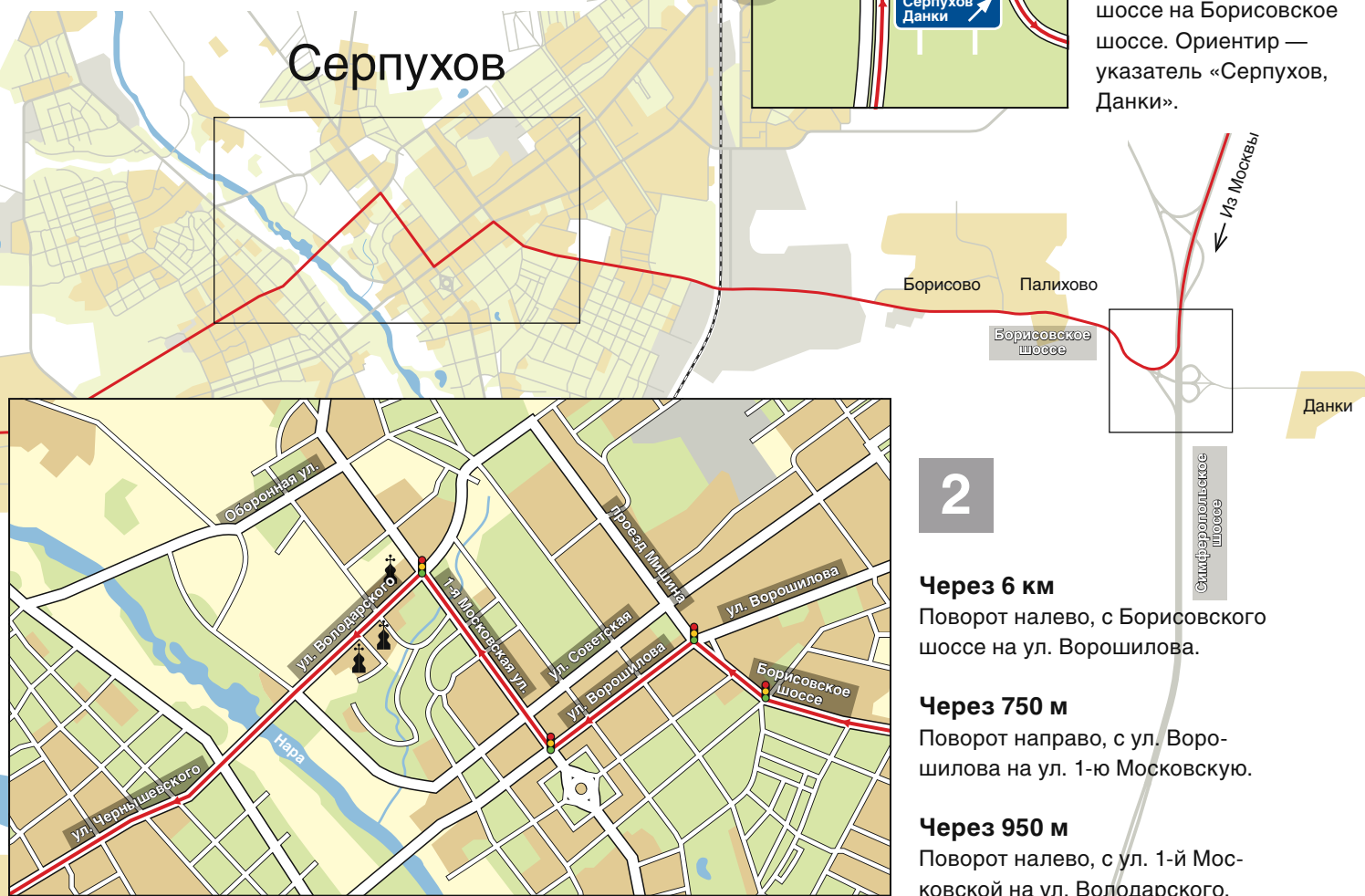
Если вы едете из центра по Б. Дорогомилловской улице. Проехав пл. Европы и ТЦ «Европейский» (слева), поверните налево, затем направо. На втором перекрёстке поверните направо, на ул. Раевского.

Пешком до офиса можно дойти от м. Киевская. Время в пути 10–15 мин.

Проезд к офису в Протвино

Бюро расположено в городе Протвино под Серпуховым, в 100 км к югу от Москвы. Координаты GPS: N 54,891196, E 37,228117. Время в пути примерно 1 час 40 мин. без учёта задержек в дороге.

Для ориентации по этой схеме не забудьте обнулить счётчик расстояния, когда будете пересекать МКАД.



1

Выезжайте из Москвы по Симферопольскому шоссе (М-2).

Через 75 км

Поворот направо, с Симферопольского шоссе на Борисовское шоссе. Ориентир — указатель «Серпухов, Данки».

2

Через 6 км

Поворот налево, с Борисовского шоссе на ул. Ворошилова.

Через 750 м

Поворот направо, с ул. Ворошилова на ул. 1-ю Московскую.

Через 950 м

Поворот налево, с ул. 1-й Московской на ул. Володарского.

