

# Красная Поляна



Современный российский горнолыжный курорт с прекрасными трассами и хорошей инфраструктурой.

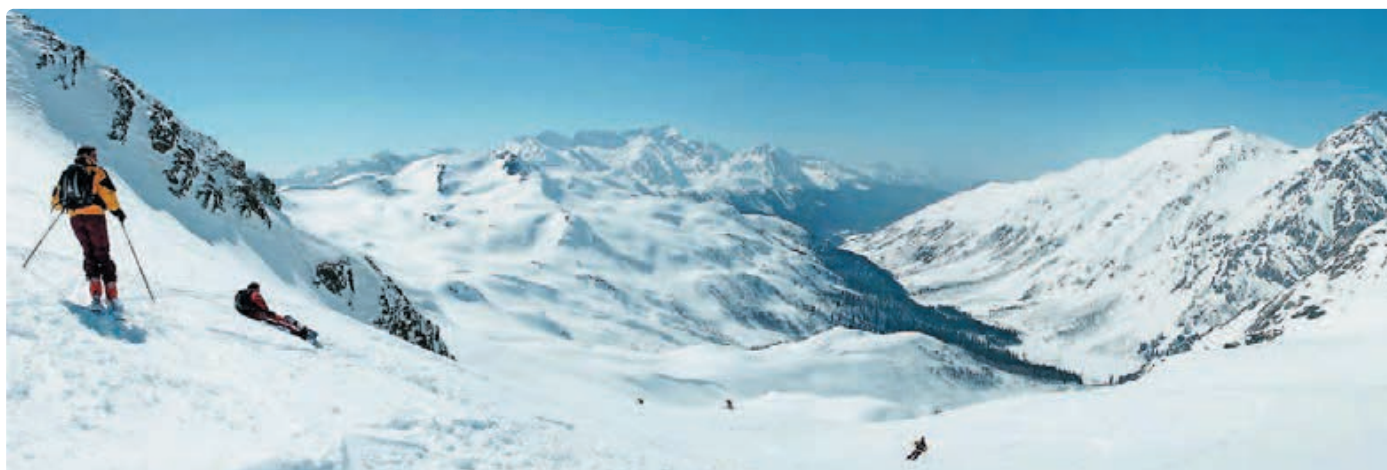
Красная Поляна расположена в 75 км от Сочи, в Адлерском районе города, на высоте около 800 метров над уровнем моря. Курорт Красная Поляна состоит из двух посёлков — Эсто-Садок и Красная Поляна — в 2 км друг от друга.

В Эсто-Садоке или недалеко от него расположены современные горнолыжные комплексы: «Газпром», «Горная карусель», «Роза хутор» и «Альпика-Сервис». Каждый из них предлагает прекрасные трассы, как для опытных горнолыжников, так и для новичков. Общая протяженность трасс Красной Поляны составляет около 25 километров, перепад высот — с 2238 до 540 метров над уровнем моря — самый большой в России. Сезон начинается в декабре и заканчивается в начале мая. Лучшее время — февраль и март. В Красной Поляне современная курортная инфраструктура: пункты проката, банные комплексы, SPA-салоны, инструкторские службы, рестораны, кафе, ночные клубы, магазины, боулинг, бильярд, 3D кинотеатр, большой выбор экскурсий и многое другое.

**КАК ДОЕХАТЬ** Самолётом или поездом до Адлера, далее на автобусе или такси до Красной Поляны.

## Сводная таблица отелей Красной Поляны

Отели (по алфавиту)	На стр.	Населённый пункт	Уровень	Одно-местные номера	Дети	Питание	Бассейн
Park Inn by Radisson Rosa Khutor отель	111	Эсто-Садок	высокий	—	с 0 лет	завтрак	—
Radisson Rosa Khutor отель	112	Эсто-Садок	высокий	—	с 0 лет	завтрак	—
Tulip Inn Rosa Khutor отель	112	Эсто-Садок	высокий	—	с 0 лет	завтрак	—
Аибга отель	112	Эсто-Садок	высокий	—	с 0 лет	завтрак	—
Гала Плаза отель	110	Эсто-Садок	выше среднего	●	с 0 лет	завтрак	—
Гала-Альпик отель	110	Эсто-Садок	выше среднего	—	с 0 лет	завтрак	●
Гранд отель Поляна отель	109	Эсто-Садок	высокий	—	с 0 лет	завтрак	●
Пик отель	109	Красная Поляна	высокий	—	с 0 лет	завтрак	●
Татьяна отель	111	Эсто-Садок	выше среднего	—	с 0 лет	завтрак	—



## Пик Отель гостиничный комплекс, пос. Красная Поляна



**РАСПОЛОЖЕНИЕ** В 37 км от аэропорта, на отметке 680 м над уровнем моря.

**РАЗМЕЩЕНИЕ**

Два 5-ти этажных корпуса, пять 3-х этажных вилл.

- 2-х местные стандартные номера
- 2-х местные номера джуниор
- 2-х местные 2-х этажные номера люкс
- 2-х местные 2-х этажные апартаменты
- 2-х местные 3-х этажные виллы
- 2-х местный коттедж шале.

Все номера с удобствами. В номерах: ТВ, холодильник, кондиционер, телефон, Wi-Fi, минибар, сейф.

**ДЕТИ** Принимаются с любого возраста. Есть игровая комната, няня.

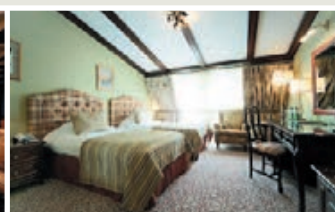
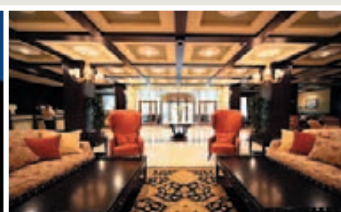
**ДЛЯ ОТДЫХА** Крытый и открытый бассейны, тренажерный зал, теннисные корты, спортплощадка, горнолыжные тренажеры-имитаторы, собственная станция канатных дорог, спортивная горнолыжная школа, прокат горнолыжного оборудования, шесть

канатных дорог, 15 трасс разных уровней сложности, из которых пять — освещенных.

**АДРЕС** Россия, Краснодарский край, г. Сочи, п. Красная Поляна, ул. Защитников Кавказа, д. 77, гостиничный комплекс «Пик Отель».

rp-design.ru

## Гранд отель Поляна гостиничный комплекс, пос. Эсто-Садок



**РАСПОЛОЖЕНИЕ** В 45 км от аэропорта и берега моря. Территория комплекса составляет 65 га.

**РАЗМЕЩЕНИЕ**

Три 5-ти этажных корпуса, 2-х этажная вилла.

- 2-х местные номера делюкс
- 2-х местные 2-х комнатные номера студии
- 4-х местный 3-х комнатный семейный номер
- 7-ми местная 2-х этажная вилла.

Все номера с удобствами. В номерах: ТВ, холодильник, мини- и макси-бар, кондиционер, телефон, Wi-Fi.

**ДЕТИ** Принимаются с любого возраста. Есть игровая комната, няня.

**ДЛЯ ОТДЫХА** Бассейны, СПА-центр, рестораны, тренажерные залы, многофункциональная спортивная площадка, теннисные корты с освещением, горнолыжные тренажеры-имитаторы, собственная станция

канатных дорог, спортивная горнолыжная школа, прокат горнолыжного оборудования, шесть канатных дорог, 15 трасс разных уровней сложности, из которых пять с освещением.

**АДРЕС** Россия, Краснодарский край, г. Сочи, пос. Эсто-Садок, ул. Ачипсинская, д. 16, гостиничный комплекс «Гранд Отель Поляна».

## Гала-Альпик отель, пос. Эсто-Садок



**РАСПОЛОЖЕНИЕ** В центре поселка Эсто-Садок, в 2-х км от горнолыжного комплекса «Альпика-Сервис», до аэропорта г. Адлер — 49 км, до ж/д вокзала г. Адлер — 54 км, до ж/д вокзала г. Сочи — 76 км.

**РАЗМЕЩЕНИЕ** 4-х этажный корпус.

- 2-х местные стандартные номера
- 2-х местные номера студии
- 2-х местные 2-х комнатные номера люкс
- 2-х местные 2-х комнатные номера делюкс.

Все номера с удобствами. В номерах: ТВ, холодильник, кондиционер, телефон, DVD, мини-бар, фен.

**ДЕТИ** Принимаются с любого возраста.

**ДЛЯ ОТДЫХА** Ресторан, крытый бассейн с подогревом, сауна, бильярд, ГЛК «Альпика-Сервис» — 2 км, ГЛК «Газпром» — 1,5 км, ГЛК «Горная Карусель» — 300 м, ГЛК «Роза Хутор» — 3 км, доставка к подъёмнику, комната для сушки лыжного снаряжения.

**АДРЕС** Россия, Краснодарский край, г. Сочи, пос. Эсто-Садок, д. 150, отель «Гала-Альпик».

rb-design.ru

## Гала Плаза отель, пос. Эсто-Садок



**РАСПОЛОЖЕНИЕ** В поселке Эсто-Садок, до аэропорта г. Адлер — 51 км, до ж/д вокзала г. Адлер — 56 км, до ж/д вокзала г. Сочи — 78 км.

**РАЗМЕЩЕНИЕ** 4-х этажный корпус.

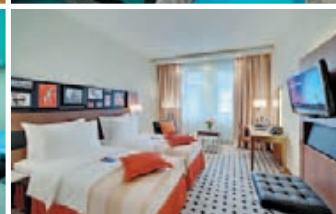
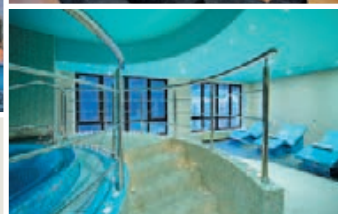
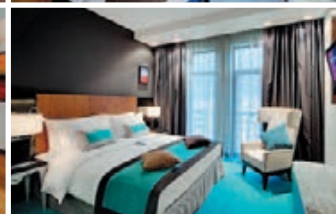
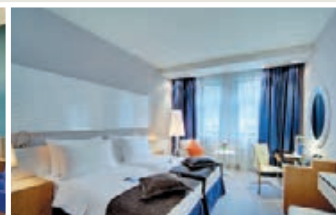
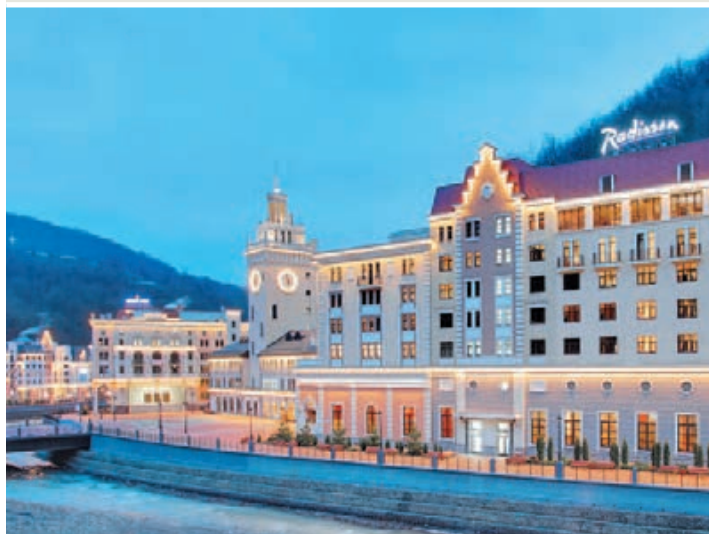
- 1-2-х местные стандартные номера
  - 1-2-х местные номера студии
  - 1-но местные апартаменты
  - 2-х местные апартаменты.
- Все номера с удобствами. В номерах: ТВ, сейф, фен.

**ДЕТИ** Принимаются с любого возраста.

**ДЛЯ ОТДЫХА** Ресторан, лобби-бар, две бани, бильярдная, конные прогулки по горам, полеты на парашюте, сплав на рафтах по горным рекам, рыбалка, вертолётные экскурсии.

**АДРЕС** Россия, Краснодарский край, г. Сочи, пос. Эсто-Садок, ул. Олимпийская, д. 22, отель «Гала Плаза».

## Park Inn by Radisson Rosa Khutor отель, пос. Эсто-Садок



**РАСПОЛОЖЕНИЕ** В центре развивающегося горнолыжного курорта «Роза Хутор», до аэропорта г. Адлер — 40 км, до ж/д вокзала г. Адлер — 43 км, до ж/д вокзала г. Сочи — 75 км.

**РАЗМЕЩЕНИЕ** 3-х этажный корпус.  
 • 2-х местные стандартные номера  
 • 2-х местные номера люкс  
 • 2-х местные семейные номера  
 • 2-х местные бизнес номера.  
 Все номера с удобствами. В номерах: ТВ,

холодильник, кондиционер, телефон, чайный набор, мини-бар с безалкогольными напитками, сплит-система, сейф, утюг и гладильная доска.

**ДЕТИ** Принимаются с любого возраста.

**ДЛЯ ОТДЫХА** Восемь подъемников, общая протяженность действующих трасс 38 км для всех уровней катания; лыжная школа; пункт проката снаряжения; Wi-Fi на территории всего отеля.

**АДРЕС** Россия, Краснодарский край, г. Сочи, Адлерский район, пос. Эсто-садок, ул. Олимпийская, д. 35, отель «Park Inn by Radisson Rosa Khutor».

rb-design.ru

## Татьяна отель, пос. Эсто-Садок



**РАСПОЛОЖЕНИЕ** В поселке Эсто-Садок, до аэропорта г. Адлер — 46 км, до ж/д вокзала г. Адлер — 49 км, до ж/д вокзала г. Сочи — 76 км.

**РАЗМЕЩЕНИЕ** Два 4-х этажных корпуса.  
 • 2-х местные стандартные номера  
 • 2-х местные номера студии.  
 Все номера с удобствами. В номерах: ТВ, телефон, кондиционер, мини-бар, сейф, фен.

**ДЕТИ** Принимаются с любого возраста.

**ДЛЯ ОТДЫХА** До ГЛК «Альпика-Сервис» — 2 км, ГЛК «Газпром» — 1,5 км, ГЛК «Горная Карусель» — 300 м, ГЛК «Роза Хутор» — 3 км. Боулинг ресторан, русская баня, сауна, бильярд.

**АДРЕС** Россия, Краснодарский край, г. Сочи, пос. Эсто-Садок, д. 156, отель «Татьяна».

# Radisson Rosa Khutor

отель, пос. Эсто-Садок

**РАСПОЛОЖЕНИЕ** Отель премиум класса, расположенный в самом центре горнолыжного курорта «Роза Хутор», в 3-х минутах ходьбы от горнолыжных подъёмников.

**РАЗМЕЩЕНИЕ** 6-ти этажный корпус.

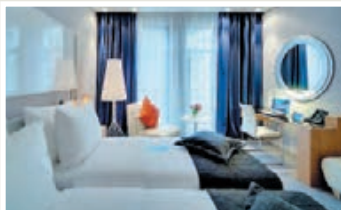
- 2-х местные номера стандарт
- 2-х местные номера люкс
- 2-х местные номера люкс представительский.

Все номера с удобствами. В номерах: ТВ, электронный сейф, интернет.

**ДЕТИ** Принимаются с любого возраста.

**ДЛЯ ОТДЫХА** Лобби-бар, ресторан, ночной клуб, фитнес-центр, конференц-зал, помещение для хранения лыж, Wi-Fi.

**АДРЕС** Россия, Краснодарский край, г. Сочи, пос. Красная Поляна, отель «Radisson Hotel Rosa Khutor».



# Аибга

отель, пос. Эсто-Садок

**РАСПОЛОЖЕНИЕ** У подножия горы Аибга. До аэропорта г. Адлер — 45 км, до ж/д вокзала г. Адлер — 48 км, до ж/д вокзала г. Сочи — 75 км.

**РАЗМЕЩЕНИЕ** 4-х этажный корпус.

- 2-х местные номера стандарт
- 3-х местные номера стандарт плюс
- 2-х местные номера студия
- 2-х местные номера студия премьер
- 2-х местные 2-х комнатные номера студия комфорт.

Все номера с удобствами. В номерах: ТВ, телефон, балкон.

**ДЕТИ** Принимаются с любого возраста.

**ДЛЯ ОТДЫХА** Кафе, бар, русская баня, бильярд, доставка к подъемнику, комната для сушки лыжного снаряжения, хранилище для лыж, прачечная, охраняемая автостоянка.

**АДРЕС** Россия, Краснодарский край, г. Сочи, пос. Эсто-Садок, д. 146, отель «Аибга».



# Tulip Inn Rosa Khutor

отель, пос. Эсто-Садок

**РАСПОЛОЖЕНИЕ** В центре горнолыжного курорта «Роза Хутор» на Красной Поляне, в 45 км от международного аэропорта Сочи, в 47 км от побережья Чёрного моря и в 70 км от центра г. Сочи.

**РАЗМЕЩЕНИЕ** 4-х этажный корпус.

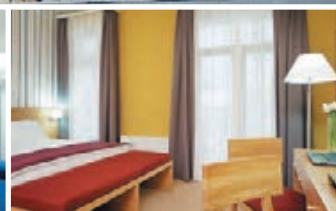
- 2-х местные номера стандарт
- 2-х местные номера Superiоg
- 2-х местные номера Suite.

Все номера с удобствами. В номерах: фен, ТВ, мини-бар, телефон, Wi-Fi.

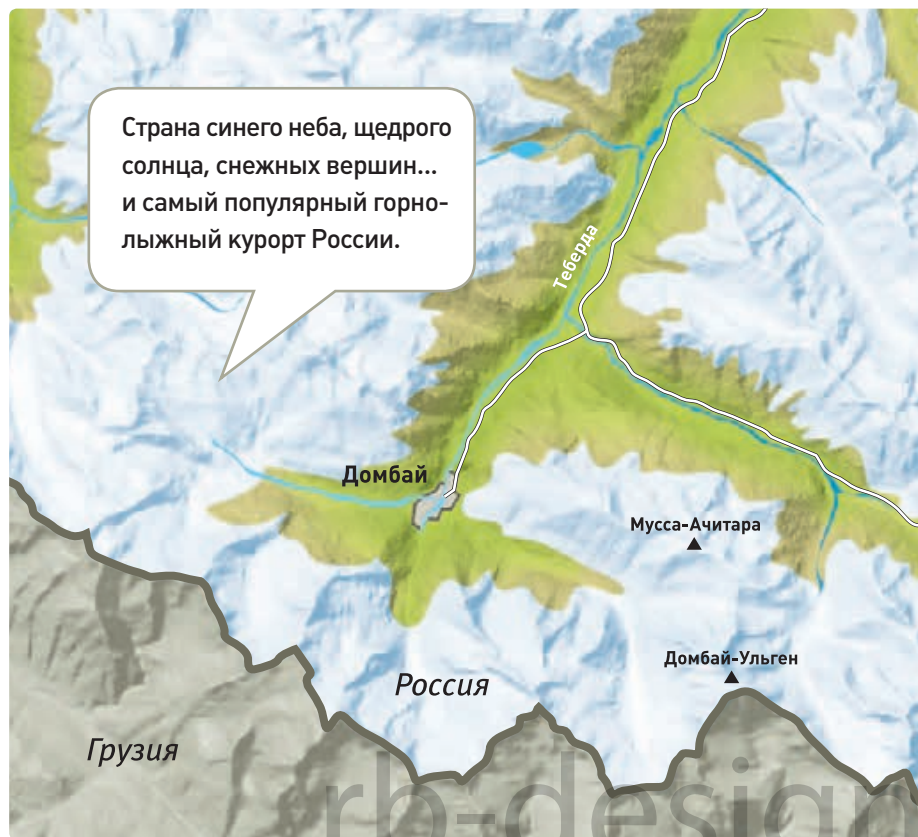
**ДЕТИ** Принимаются с любого возраста.

**ДЛЯ ОТДЫХА** Фитнес центр, тренажёрный зал, сауна, крытая охраняемая парковка (платная), ресторан, лобби-бар, конференц-зал, Wi-Fi.

**АДРЕС** Россия, Краснодарский край, г. Сочи, пос. Красная Поляна, отель «Tulip Inn Rosa Khutor».



# Домбай



Страна синего неба, щедрого солнца, снежных вершин... и самый популярный горнолыжный курорт России.

Домбай находится на высоте 1650 метров над уровнем моря, на территории Тебердинского заповедника, в долине реки Теберды, у юго-западного склона горы Мусса-Ачитара — отличного места для спуска на горных лыжах.

Климат мягкий, с большим числом солнечных дней. Зимы тёплые и снежные. Горнолыжный сезон длится с ноября по май. Лучшее время для катания — февраль и март.

Сегодня Домбай — современный курорт с развитой инфраструктурой. Горнолыжные трассы Домбая ориентированы на самый разный уровень лыжной подготовки. Более 10 лет в Домбае проводят крупные сноуборд-фестивали.

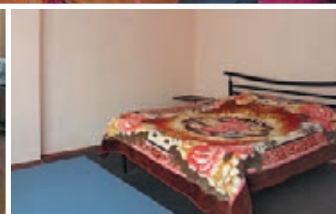
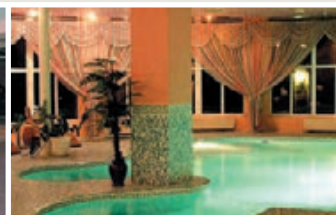
**КАК ДОЕХАТЬ** Самолётом — до аэропорта г. Минеральные Воды (230 км. от курорта, припл. 3,5–4 часа езды). Далее, если не заказан трансфер, рейсовым автобусом до г. Теберда, затем автобусом или такси до пос. Домбай. Поездом — до ст. Невинномысск (170 км., припл. 3 часа езды), Черкесск (100 км.) или Кисловодск (180 км.), далее рейсовым автобусом до г. Теберда (35 км. от Домбая), затем автобусом или такси до пос. Домбай.



## Сводная таблица отелей Домбая

Отели (по алфавиту)	На стр.	Уровень	Одноместные номера	Дети	Питание	Бассейн
<b>Nastup</b> гостиничный комплекс	115	выше среднего	—	с 0 лет	завтрак	—
<b>Арючат</b> гостиница	116	сдерний	—	с 0 лет	без питания	—
<b>Горные вершины</b> гостиница	118	эконом	—	с 0 лет	завтрак	●
<b>Домбай</b> гостиница	115	средний	●	с 0 лет	полупансион	—
<b>Крокус</b> отель	114	средний	—	с 0 лет	завтрак	●
<b>Снежинка</b> гостиница	118	выше среднего	—	с 0 лет	завтрак	●
<b>Снежный барс</b> гостиница	117	выше среднего	—	с 0 лет	завтрак	—
<b>Солнечная долина</b> гостиница	116	средний	—	с 0 лет	завтрак	—
<b>Таулу</b> гостиница	114	эконом	—	с 0 лет	без питания	—
<b>Фотон</b> гостиница	117	эконом	●	с 0 лет	без питания	—

## Крокус гостиница



**РАСПОЛОЖЕНИЕ** При въезде в посёлок Домбай, на левом берегу р. Домбай-Ульген, в 20 м от бугельного подъёмника с ночным освещением, в 45 м от канатно-кресельной дороги и в 90 м от маятниковой канатной дороги.

**РАЗМЕЩЕНИЕ** 4-х этажный корпус.  
 • 2-х местные стандартные номера  
 • 2-х местные номера студии  
 • 2-х местные номера люкс  
 • 2-х местные 2-х комнатные номера студии

• 2-х местные 2-х комнатные президентские апартаменты  
 Все номера с удобствами. В номерах: ТВ, холодильник.

**ДЕТИ** Принимаются с любого возраста.

**ДЛЯ ОТДЫХА** Закрытый бассейн 18X7 м с гейзером, водопадом, прокат горнолыжного снаряжения, горных велосипедов, лыжехранилище; ресторан и ночной клуб «Крокус-Плаза» на 150 мест, игровой зал, кальян-бар, лобби-бар, бильярд, VIP-кино-

театр на 50 мест, караоке, оснащенный конференц-зал на 100 человек, СПА-комплекс — фитобар, русская баня, турецкий хамам, гидромассажная СПА-ванна, массажная кровать, массаж классический, СПА-процедуры (шоколадное, водорослевое обертывание, медовый скраб и т.д.).

**АДРЕС** Россия, Республика Карачаево-Черкессия, пос. Домбай, гостиница «Крокус».

rb-design.ru

## Таулу гостиница



**РАСПОЛОЖЕНИЕ** На высоте 1750 м над уровнем моря, на правом берегу реки Домбай-Ульген. Кресельный подъёмник — 50 м, источник Нарзана — 200 м, маятниковый подъёмник — 700 м, бугельный подъёмник — короткая трасса для начинающих 50 м.

**РАЗМЕЩЕНИЕ** Два корпуса ( 4-х и 2-х этажный).  
 • 2-3-х местные стандартные номера  
 • 4-х местные 3-х комнатные апартаменты

• 2-х местные 2-х комнатные номера люкс. Все номера с удобствами. В номерах: ТВ, холодильник.

**ДЕТИ** Принимаются с любого возраста.

**ДЛЯ ОТДЫХА** Открытый летний бассейн, лыжехранилище, прокат горнолыжного снаряжения, вездеходы «Ямаха», снегоходы «Буран», конный прокат; кафе, диско-бар с камином, сауна, шашлычная.

**АДРЕС** Россия, Республика Карачаево-Черкессия, пос. Домбай, гостиничный комплекс «Таулу».

## Nustup гостиничный комплекс



**РАСПОЛОЖЕНИЕ** В живописном месте, на высоте 1650 м над уровнем моря, в лесной заповедной зоне, выше поселка Домбай, в 10 метрах от канатно-кресельной дороги (1-я очередь).

Все номера с удобствами. В номерах: ТВ, холодильник, мини-бар.

**РАЗМЕЩЕНИЕ** Гостиничный комплекс состоит из 2-х 4-х этажных корпусов.

- 2-х местные стандартные номера
- 2-х местные эконо номера
- 2-х местные номера комфорт
- 3-х местный Люкс Гранд
- 4-х местные 2-х этажные апартаменты.

**ДЕТИ** Принимаются с любого возраста.

**ДЛЯ ОТДЫХА** Прокат горных велосипедов, настольный теннис, хранилище для горнолыжного снаряжения; экскурсионное обслуживание, ресторан «Музей», парковка, прачечная, кислородная стойка, бар, книги, настольные игры (нарды, шашки, шахматы, лото), мангалы, Wi-Fi.

**АДРЕС** Россия, Республика Карачаево-Черкессия, пос. Домбай, район первой посадочной очереди, гостиничный комплекс «Nustup».

rb-design.ru

## Домбай гостиница



**РАСПОЛОЖЕНИЕ** В центре Домбайской поляны, на высоте 1600 м над уровнем моря, между левым берегом р. Домбай-Ульген и правым берегом р. Аманауз. Рядом — канатная дорога гондольного типа (50 м), кресельный подъемник (50 м), маятниковый подъемник (100 м), источник Нарзана (150 м), бугельный подъемник (короткая трасса для начинающих 150 м).

• 2-х местные номера студии  
• 2-х местные номера полулюкс  
• 2-х местные 2-х комнатные номера люкс  
• 2-х местные 2-х комнатные апартаменты.  
Все номера с удобствами. В номерах: ТВ, холодильник, кондиционер, телефон, мини-бар.

**РАЗМЕЩЕНИЕ** 8-ми этажный корпус:  
• 1-2-х местные стандартные номера  
• 3-х местные стандартные номера

**ДЕТИ** Принимаются с любого возраста.

**ДЛЯ ОТДЫХА** Прокат горнолыжного снаряжения, лыжехранилище, магазин горнолыжного снаряжения, универсальный спортивный зал для игры в волейбол, бас-

кетбол. Зал оборудован всем необходимым для всех видов борьбы, снарядами для ОФП. Также имеется тренажерный зал с тяжелоатлетическим помостом, стандартным рингом, балетным станком, всем необходимым для тренировочных сборов по всем видам единоборств (различные мешки, зеркала и т.д.). В смежном

помещении установлены столы для игр в бильярд и пинг-понг, ресторан, кафе-бар, бильярд, русская баня с купелью, библиотека, чайная, магазин, детская комната, пивбар, камин, ночной дискотека.

**АДРЕС** Россия, Республика Карачаево-Черкессия, пос. Домбай, гостиница «Домбай».



## Арючат гостиница



**РАСПОЛОЖЕНИЕ** В посёлке Домбай, на берегу р. Аманауз, в 20 м от маятниковой канатной дороги, в 100 м от новой гондольной канатной дороги.

**РАЗМЕЩЕНИЕ** 5-ти этажный корпус:

- 2-х местные стандартные номера
- 2-х местные 2-х комнатные номера полулюкс
- 4-х местные 3-х комнатные номера. Все номера с удобствами. В номерах: ТВ, холодильник, кондиционер, телефон.

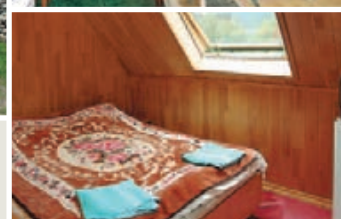
**ДЕТИ** Принимаются с любого возраста.

**ДЛЯ ОТДЫХА** Прокат горнолыжного снаряжения, сноубордов, лыж, саней; бар, финская сауна с купелью, караоке, ресторан.

**АДРЕС** Россия, Республика Карачаево-Черкессия, пос. Домбай, гостиница «Арючат».

rb-design.ru

## Солнечная долина гостиница



**РАСПОЛОЖЕНИЕ** На высоте 1750 м над уровнем моря. Расстояние до маятникового подъёмника — 100 м, до источника Нарзана — 150 м, до кресельного подъёмника — 200 м, до бугельного подъёмника (короткая трасса для начинающих) — 130 м.

**РАЗМЕЩЕНИЕ** Два 3-х этажных бревенчатых корпуса с видовой башней, коттеджи.

- 2-3-4-х местные стандартные номера
- 2-х местные номера полулюкс
- 2-х местные 2-х комнатные номера люкс.

Все номера с удобствами. В номерах: ТВ, холодильник, телефон.

**ДЕТИ** Принимаются с любого возраста.

**ДЛЯ ОТДЫХА** Прокат горнолыжного снаряжения, снегоходы «Буран», вездеходы «Ямаха», конный прокат, хранилище для горнолыжного снаряжения, кафе-бар, ресторан, караоке-бар, сауна с бассейном, русская баня, бильярдная.

**АДРЕС** Россия, Республика Карачаево-Черкессия, пос. Домбай, гостиница «Солнечная долина».

## Снежный барс гостиница



**РАСПОЛОЖЕНИЕ** В центре посёлка Домбай, на высоте 1700 м над уровнем моря, в 350 м от новой гондольной дороги, в 250 м от маятниковой дороги, в 450 м от кресельной канатной дороги.

**РАЗМЕЩЕНИЕ** 6-ти этажный корпус.

- 2-3-х местные номера стандарт
  - 2-х местные номера люкс
- Все номера с удобствами. В номерах: ТВ, холодильник, телефон.

**ДЕТИ** Принимаются с любого возраста.

**ДЛЯ ОТДЫХА** Ресторан, бар, баня, финская сауна, купелью, бильярд, массажный кабинет, аптека, банкомат, шашлычная, охраняемая автостоянка, лыжохранилище, прокат горнолыжного снаряжения.

**АДРЕС** Россия, Республика Карачаево-Черкессия, пос. Домбай, гостиница «Снежный барс».

rb-design.ru

## Фотон гостиница



**РАСПОЛОЖЕНИЕ** Находится на высоте 1650 м над уровнем моря, в центре Домбайской поляны. Расстояние до маятникового подъёмника — 30 м, до канатной дороги — 50 м, до источника Нарзана — 30 м.

**РАЗМЕЩЕНИЕ** 4-х этажный корпус.

- 1-2-х местные номера стандарт
  - 2-х местные номера полулюкс
  - 2-х местные номера люкс.
- Все номера с удобствами. В номерах: фен, ТВ, холодильник.

**ДЕТИ** Принимаются с любого возраста.

**ДЛЯ ОТДЫХА** Кафе, бар, сауна, бильярд, интернет-салон, экскурсионное обслуживание, платная автостоянка, прокат горнолыжного снаряжения: лыж, саней, сноубордов, ледорубов.

**АДРЕС** Россия, Республика Карачаево-Черкессия, пос. Домбай, гостиница «Фотон».

## Снежинка гостиница



**РАСПОЛОЖЕНИЕ** На высоте 1750 м над уровнем моря. Расстояние до маятникового подъемника — 100 м, до источника Нарзана — 150 м, до кресельного подъемника — 200 м, до бугельного подъемника (короткая трасса для начинающих) — 200 м.

**РАЗМЕЩЕНИЕ**

- 3 кирпичных 2-х и 3-х этажных корпусов.
- 2-х местные стандартные номера
- 4-х местные 2-х этажные номера
- 2-х местные 2-х комнатные номера.

Все номера с удобствами. В номерах: ТВ, холодильник.

**ДЕТИ** Принимаются с любого возраста.

**ДЛЯ ОТДЫХА** Крытый бассейн 12,5 м, летний бассейн, настольный теннис, волейбольная площадка, услуги инструктора, прокат горнолыжного снаряжения (лыж, сноубордов); ресторан, финская сауна с купелью, русская баня, бар, дискотека, банкетный зал, конференц-зал, зал компьютерных игр.

**АДРЕС** Россия, Республика Карачаево-Черкессия, пос. Домбай, гостиница «Снежинка».

ru-design.ru

## Горные вершины гостиница



**РАСПОЛОЖЕНИЕ** На высоте 1650 м над уровнем моря. Расстояние до маятникового подъемника — 50 м, до источника Нарзана — 50 м, до кресельного подъемника — 150 м, до бугельного подъемника (короткая трасса для начинающих) — 150 м.

**РАЗМЕЩЕНИЕ** 10-ти этажный корпус.

- 2-х местные стандартные номера
- 3-х местные стандартные номера
- 2-х местные 2-х комнатные номера люкс
- 2-х местные номера полулюкс.

Все номера с удобствами. В номерах: ТВ, телефон.

**ДЕТИ** Принимаются с любого возраста.

**ДЛЯ ОТДЫХА** Закрытый бассейн с вышкой для прыжков в воду, настольный теннис, прокат лыж, конный прокат, обучение на горных лыжах и сноуборде с инструктором, киноконцертный зал, банкетный зал, сауна, бильярдный зал, боулинг, дискотек с танцполом, два ночных бара, кафе, гриль-бар,

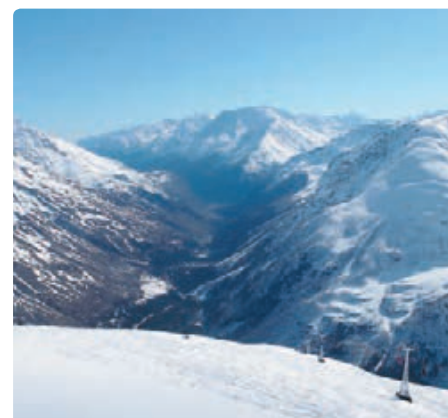
дискотека, казино с баром, игровые автоматы, библиотека.

**АДРЕС** Россия, Республика Карачаево-Черкессия, пос. Домбай, гостиница «Горные вершины».

# Приэльбрусье



Эльбрус — высочайшая вершина России. Один из самых известных центров горнолыжного отдыха, альпинизма и туризма.



Вид с Чегета на Баксанское ущелье весной

северном склоне Чегета есть одна из самых сложных горнолыжных трасс в мире. Все трассы обслуживаются девятью современными подъемниками.

**ТУРИЗМ** Мощный пояс хвойных лесов сменяется неширокой полосой древесно-кустарниковых редколесий, которые постепенно переходят в пояс субальпийских, а затем и альпийских лугов. Уникальная природа, климат привлекает в Приэльбрусье множество любителей горного туризма, альпинизма, горнолыжного спорта, да и просто любителей отдыха в горах.

**КАК ДОБРАТЬСЯ** Самолётом — до аэропорта МинВод, поездом — до МинВод, Невинномысска или Черкесска. Из указанных городов — рейсовыми автобусами до Нальчика (100 км от МинВод) или Баксана (80 км от МинВод), затем автобусом или маршрутным такси до посёлка Терскол (230 км от МинВод). Из аэропорта г. Минеральные Воды также можно доехать маршрутным такси прямо до посёлка Терскол.

**ПРИЭЛЬБРУСЬЕ** Изумительно красивый горный край. Его называют жемчужиной Кавказа. Это самая высокая часть Кавказских гор. Эльбрус — высочайшая вершина России. Западная вершина — 5642 м., Восточная — 5621 м. Гора Чегет — 3650 м. С Чегета открывается красивейший вид: на востоке — Баксанское ущелье и посёлок Терскол, на севере — двуглавый Эльбрус, на юге — Донгус-Орун, Когутаи и Накру. В 50 км к северу от Эльбруса находится Долина нарзанов. Здесь на небольшой площади расположено двадцать минеральных источников, лечебная вода из которых поставляется во многие здравницы страны.

**ГОРНЫЕ ЛЫЖИ** В Приэльбрусье выпадает много снега. Здесь глубокий снежный покров в течение всего горнолыжного сезона. Горнолыжный сезон длится с ноября до середины мая, но на отдельных участках катание возможно круглый год. Многие пансионаты и отели принимают гостей круглогодично.

Общая протяженность всех горнолыжных трасс Приэльбрусья составляет 35 км. Есть трассы различной степени сложности. Две основные зоны — Эльбрус и Чегет. На склонах Эльбруса 6 лыжных трасс с перепадом высот от 2280 до 3800 м. На Чегете 15 трасс с перепадом высот от 2100 до 3550 м. На

## Сводная таблица отелей Приэльбрусья

Отели (по алфавиту)	На стр.	Населённый пункт	Уровень	Одно-местные номера	Дети	Питание	Бассейн
Альпина гостиница	120	поляна Азау	средний	—	с 0 лет	завтрак	—
Заповедная сказка отель	120	Терскол	средний	—	с 0 лет	завтрак	—
Озон Гранд гостиница	123	Эльбрус	выше среднего	—	с 0 лет	полупансион	—
Озон Ландхаус отель	123	Эльбрус	выше среднего	—	с 0 лет	полупансион	—
Озон Семь Вершин отель	122	Терскол	выше среднего	—	с 0 лет	полупансион	—
Озон Чегет отель	122	Терскол	выше среднего	—	с 0 лет	полупансион	—
Снежный барс гостиница	121	Терскол	средний	—	с 0 лет	завтрак	—
Шахерезада гостиница	121	поляна Азау	средний	—	с 0 лет	полупансион	—

## Альпина гостиница, поляна Азау



**РАСПОЛОЖЕНИЕ** В 100 м от поляны Азау, в непосредственной близости от федеральной дороги Баксан–Азау.

**ДЛЯ ОТДЫХА** Ресторан, экскурсионное обслуживание, автостоянка, лыжехранилище.

**РАЗМЕЩЕНИЕ** 4-х этажный корпус.

- 2-х местные номера стандарт
  - 2-х местные 2-х комнатные номера люкс
  - 4- местные 3-х комнатные номера люкс.
- Все номера с удобствами. В номерах: ТВ, балкон.

**АДРЕС** Россия, Республика Кабардино-Балкария, Эльбрусский район, поляна Азау, гостиница «Альпина».

**ДЕТИ** Принимаются с любого возраста.



## Заповедная сказка гостиница, пос. Терскол



**РАСПОЛОЖЕНИЕ** На поляне Чегет, в нескольких десятках метров от подъёмников г. Чегет. Гостиница расположена на охраняемой и огороженной территории (2,5 га), в сосновом бору, с выходом к горной реке.

**ДЕТИ** Принимаются с любого возраста.

**РАЗМЕЩЕНИЕ**

- 2-х этажные деревянные корпуса.
- 2-х местные номера стандарт
  - 2-х местные номера полулюкс
  - 2- местные 2-х комнатные номера люкс.
- Все номера с удобствами. В номерах: фен, ТВ, мини-бар.

**ДЛЯ ОТДЫХА** Ресторан, бесплатный беспроводной интернет, сауна с купелью, русская дровяная баня, бильярд, массажный кабинет, экскурсионное обслуживание, услуги трансфера, охраняемая парковка, прокат горнолыжного снаряжения, лыжехранилище с сушилкой.

**АДРЕС** Россия, Республика Кабардино-Балкария, Эльбрусский район, поляна Чегет, пос. Терскол, гостиница «Заповедная сказка».

## Снежный барс гостиница, пос. Терскол



**РАСПОЛОЖЕНИЕ** На северной стороне поляны Чегет, на высоте 1800 м над уровнем моря, в сосновом бору. Расстояние до канатной дороги на Чегет — 300 м, до маятниковой дороги Азау — 3 км.

**РАЗМЕЩЕНИЕ** 4-х этажный корпус.

- 2-х местные номера стандарт
- 2-х местные 2-х комнатные номера полулюкс.

Все номера с удобствами. В номерах: ТВ, холодильник, двуспальная кровать.

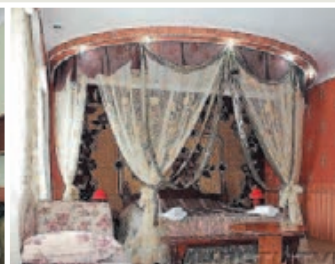
**ДЕТИ** Принимаются с любого возраста.

**ДЛЯ ОТДЫХА** Ресторан, бар, сауна, массаж, организация экскурсий, услуги трансфера, автостоянка, лыжехранилище, прокат горнолыжного снаряжения.

**АДРЕС** Россия, Республика Кабардино-Балкария, Эльбрусский район, поляна Чегет, пос. Терскол, гостиница «Снежный барс».



## Шахерезада гостиница, поляна Азау



**РАСПОЛОЖЕНИЕ** На поляне «Азау», в 80 метрах от маятниковой канатной дороги, в 50 метрах от новой гондольной канатной дороги, и в 40 метрах от учебного склона с бугельным подъёмником.

**РАЗМЕЩЕНИЕ** 5-ти этажный корпус.

- 2-х местные номера стандарт
- 2-х местные номера полулюкс
- 2-х местные 2-х комнатные номера люкс
- 2-х местные 3-х комнатные номера люкс
- 2-х местные 2-х комнатные номера люкс комфорт

• 2-х местные номера люкс апартаменты. Все номера с удобствами. В номерах: холодильник, ТВ.

**ДЕТИ** Принимаются с любого возраста.

**ДЛЯ ОТДЫХА** Бар, прокат горнолыжного снаряжения, автостоянка.

**АДРЕС** Россия, Республика Кабардино-Балкария, Эльбрусский район, поляна Азау, отель «Шахерезада».



## Озон Семь вершин отель, пос. Терскол



**РАСПОЛОЖЕНИЕ** В глубине соснового бора, в микрорайоне Иткол, в 1 км от поляны Чегет и в 6 км от поляны Азау. До подъёмников на Чегет и Эльбрус курсируют автобусы.

**РАЗМЕЩЕНИЕ** 4-х этажный корпус.

- 2-х местные номера стандарт
  - 2-х местные номера стандарт плюс
  - 2-х местные номера джуниор
  - 2-х местные семейные номера
  - 2-х местные 2-х комнатные апартаменты.
- Все номера с удобствами. В номерах: ТВ, балкон.

**ДЕТИ** Принимаются с любого возраста.

**ДЛЯ ОТДЫХА** Сауна, хамам, бассейн, джакузи, солярий, парковка, бар, ресторан, кафе, ночной клуб, конференц-зал на 60 человек, бильярдная, круглосуточная внутренняя, междугородняя, международная телефонная связь во всех номерах отеля, Wi-Fi, прачечная, инструкторы и гиды, прокат горнолыжного снаряжения, лыже-хранилище с сушкой.

**АДРЕС** Россия, Республика Кабардино-Балкария, Эльбрусский район, пос. Терскол, микрорайон Иткол, отель «Озон Семь Вершин».



## Озон Чегет отель, пос. Терскол



**РАСПОЛОЖЕНИЕ** На высоте 2000 м над уровнем моря, в пос. Терскол, в центре горнолыжного курорта — на известной поляне Чегет, в нескольких десятках метров от подъёмников.

**РАЗМЕЩЕНИЕ** 4-х этажный корпус.

- 2-х местные номера стандарт
  - 2-х местные номера люкс.
- Все номера с удобствами. В номерах: фен, ТВ, мини-бар, сейф.

**ДЕТИ** Принимаются с любого возраста.

**ДЛЯ ОТДЫХА** Сауна, хамам, бассейн, джакузи, солярий, автостоянка, ресторан, бильярдная, круглосуточная внутренняя, междугородняя, международная телефонная связь во всех номерах отеля, бесплатный Wi-F, прачечная, инструкторы и гиды, принимаются пластиковые карты, прокат горнолыжного снаряжения.

**АДРЕС** Россия, Республика Кабардино-Балкария, Эльбрусский район, поляна Чегет, пос. Терскол, отель «Озон Чегет».



## Озон Ландхаус отель, пос. Эльбрус



**РАСПОЛОЖЕНИЕ** На высоте 1800 м над уровнем моря, на территории национального парка «Приэльбрусье», в долине Баксанской долины, в сосновом бору недалеко от пос. Эльбрус, на левом берегу реки Баксан, в нелавиноопасной зоне. До Чегета — 9 км (12 мин.), до Эльбруса — 12 км (15 мин).

**РАЗМЕЩЕНИЕ** 2-х этажный корпус.

- 1–2-х местные номера стандарт
- 1–2-х местные блочные номера (2+2 или 1+2)

- 2-х местные 2-х комнатные номера люкс. Все номера с удобствами. В номерах с удобствами на блок: душ и туалет на два номера. В номерах: телефон, холодильник, ТВ, фен.

**ДЕТИ** Принимаются с любого возраста.

**ДЛЯ ОТДЫХА** Сауна, хамам, бассейн, джакузи, солярий, парковка, бар, ресторан, конференц-зал на 40 человек, бильярдная, круглосуточная внутренняя, междугородняя, международная телефонная связь во всех номерах отеля, Wi-Fi-бесплатно, прачечная,



инструкторы и гиды, прокат горнолыжного оборудования.

**АДРЕС** Россия, Республика Кабардино-Балкария, Тырнаузский район, пос. Эльбрус, ул. Балкарская, д. 1 А, отель «Озон Ландхаус».

rb-design.ru

## Озон Гранд отель, пос. Эльбрус



**РАСПОЛОЖЕНИЕ** На высоте 1800 м над уровнем моря, на территории национального парка «Приэльбрусье», недалеко от пос. Эльбрус, на единой огороженной территории соснового леса с выходом к горной реке Баксан. До Чегета — 9 км (12 мин.), до Эльбруса — 12 км (15 мин).

**РАЗМЕЩЕНИЕ** 4-х этажный корпус.

- 2-х местные номера полулюкс
- 2-х местные номера студия
- 2-х местные номера люкс.

Все номера с удобствами. В номерах: телевизор, минибар, телефон, фен.

**ДЕТИ** Принимаются с любого возраста.

**ДЛЯ ОТДЫХА** Сауна, хамам, бассейн, джакузи, солярий, парковка, бар, ресторан, конференц-зал на 40 человек, бильярдная, круглосуточная внутренняя, междугородняя, международная телефонная связь во всех номерах отеля, Wi-Fi-бесплатно, прачечная, инструкторы и гиды, принимаются пластиковые карты, прокат лыжного и сноубордического инвентаря, лыжехранилище, специальные фены для горнолыжной обуви.

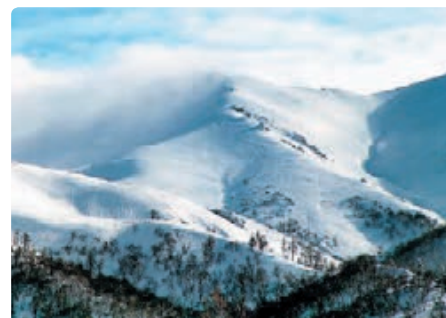


ческого инвентаря, лыжехранилище, специальные фены для горнолыжной обуви.

**АДРЕС** Россия, Республика Кабардино-Балкария, Тырнаузский район, пос. Эльбрус, ул. Балкарская, д. 1 А, отель «Озон Гранд».



# Бакуриани



Бакуриани — старейший зимний курорт Кавказа, неподалёку от знаменитого Боржоми. Он расположен в зоне субтропиков, на высоте 1700 м над уровнем моря. Зима здесь в меру холодная, безветренная и солнечная. Средняя температура января +6 – +7°C. Снежный покров стабилен, высота — 60–64 см. Сезон катания длится с ноября по март. В хорошую погоду из Бакуриани просматривается весь Большой Кавказский хребет и высочайшая

точка Европы — Эльбрус. От Тбилиси до Бакуриани 180 км.

Курорт ведёт свою историю с конца XIX века, когда им заинтересовались члены российской Императорской семьи. Сегодня Бакуриани — не только центр горнолыжного спорта, но и семейный курорт: здесь можно кататься на коньках, санях и снегоходах, совершать конные прогулки и исследовать окрестные

достопримечательности: живописное озеро Табацкури; древний монастырь Тимотесубани; минеральные курорты Митарби и Цагвери; жемчужина «термального» Кавказа — Боржоми. В 60 км от Бакуриани лежит средневековый пещерный город-крепость Вардзиа. Здесь сохранились более 250 скальных помещений, а в церкви святого Георгия можно увидеть единственное прижизненное изображение легендарной царицы Тамары.



# Crystal

отель

**РАСПОЛОЖЕНИЕ** В нескольких мин. ходьбы от канатной дороги Дидвели, в отдалении от старого посёлка (2 км от центра), в 30 мин. от ж/д вокзала Боржоми. Подъёмник Кохта 2 и горнолыжный склон Дидвели — менее чем в 1 км от отеля.

**РАЗМЕЩЕНИЕ** Трёхэтажный корпус.

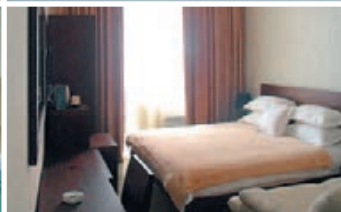
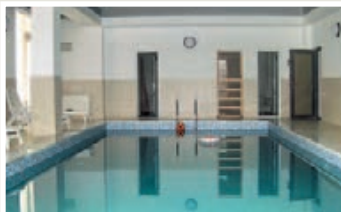
- 2-х местные номера эконом
- 3-4-х местные номера
- 2-х местные стандартные номера
- 2-х местные номера полулюкс
- 2-х местные номера люкс.

Все номера с удобствами. В номерах: ТВ, мини-бар, чайные и кофейные принадлежности, фен, телефон, Wi-Fi. В номерах категории люкс и семейный люкс — джакузи и балкон.

**ДЕТИ** Принимаются с любого возраста. Есть детская комната.

**ДЛЯ ОТДЫХА** Ресторан, бар, конференц-зал, банкетный зал, бассейн, бильярд, прокат горнолыжного снаряжения, магазин, аптека, транспортные услуги, паркинг.

**АДРЕС** Грузия, пос. Бакуриани, отель «Crystal».



# Appolon

отель

**РАСПОЛОЖЕНИЕ** Отель находится в 5 мин. ходьбы от пос. Бакуриани, в 500 м от горнолыжных склонов. Подъёмники Дидвели, Татра-Пома и Кохта-Гора — в 3 км.

**РАЗМЕЩЕНИЕ** Трёхэтажный корпус.

- 2-3-4-х местные стандартные номера
- 3-х местные семейные номера
- 2-х местные номера люкс.

Все номера с удобствами. В номерах: ТВ, Wi-Fi, балкон (не во всех номерах).

**ДЕТИ** Принимаются с любого возраста. Есть детская игровая площадка.

**ДЛЯ ОТДЫХА** Ресторан, бар, сауна, бильярд, конференц-зал, банкетный зал, настольный теннис, прокат горнолыжного снаряжения, прачечная, камера хранения, транспортные услуги, паркинг.

**АДРЕС** Грузия, пос. Бакуриани, ул. Агмашенебели, д. 21, отель «Appolon».



# Mgzavrebi

отель

**РАСПОЛОЖЕНИЕ** В центре пос. Бакуриани, в 5 мин. ходьбы от парка, кинотеатра и лыжного склона горы Кохта.

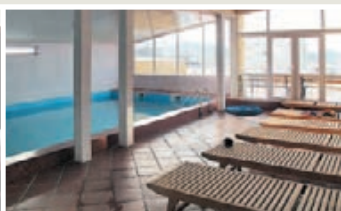
**РАЗМЕЩЕНИЕ** Пятиэтажный корпус.

- 2-х местные стандартные номера.
- Все номера с удобствами. В номерах: ТВ, холодильник, электрический чайник.

**ДЕТИ** Принимаются с любого возраста.

**ДЛЯ ОТДЫХА** Ресторан, бар, терраса, сауна, крытый бассейн (работает по сезонам), бильярд, Wi-Fi, прокат лыжного снаряжения, прачечная, транспортные услуги, паркинг.

**АДРЕС** Грузия, пос. Бакуриани, ул. Цакадзе, д. 1, отель «Mgzavrebi».



# Гудаури



Современный зимний курорт с потрясающими возможностями для зимних видов спорта.



расположена на высоте 1990 м, верхняя — на 3307 м. Работает пять очередей канатной дороги Doppelmayr: трёх-четырёхкресельные подъёмники длиной от 1010 до 2310 м. Общая протяжённость трасс 16 км. Красных и синих трасс поровну, чёрных меньшинство. Средняя длина трасс 2–3 км, самый длинный спуск — 7 км. Перепад высот — 1000 м.

Профессионалы могут испытать свои силы на трассах слалома, слалома-гиганта и супергиганта, а также на скоростном спуске. Гудаури придется по душе и поклонникам беговых лыж — маршруты проходят по живописным долинам с чудесным «пудряным» снегом.

Ещё в Гудаури богатые возможности для хели-ски и фрирайда. Доступные для хели-ски участки склонов находятся на высоте от 4200 до 1500 м.

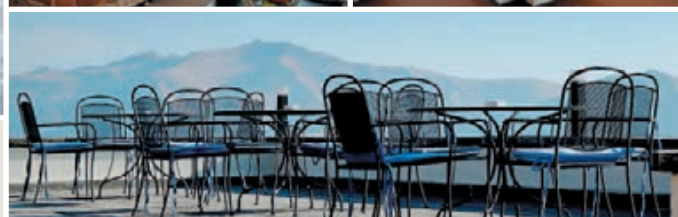
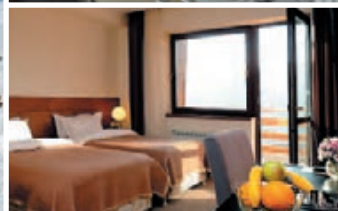
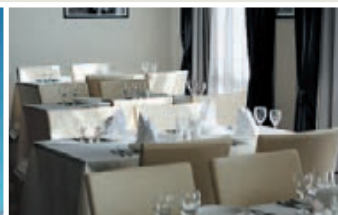
Гудаури — молодой и самый современный зимний курорт Грузии — расположен на южном склоне Большого Кавказского хребта, в Казбегском районе, в 120 км от Тбилиси.

В Гудаури мягкие зимы с устойчивым снежным покровом. Здесь нет сильных ветров, всегда в меру тепло, солнечно и тихо. Средняя температура января +5 – +7°C. Высота снежного покрова на склонах — 1,5 м.

Гудаури находится на высоте 2196 м. С вершины Кудеби открывается захватывающий вид на массивы Большого Кавказского хребта. Основной горнолыжный сезон продолжается с декабря до начала апреля. А с конца ноября и до начала мая можно кататься на более высоких точках курорта (3000-3300 м). Катание происходит по склонам гор Садзеле (3268 и 3307 м) и Кудеби (3006 м). Нижняя станция подъёмника



## Carpe diem отель



**РАСПОЛОЖЕНИЕ** Отель расположен в «Вернем Гудаури», в 100 м от начала второй очереди канатных дорог. Съезд с трассы — прямо к отелю. До центра Гудаури пешком 20–30 мин. Центральный горнолыжный подъемник находится всего в 100 м от отеля.

**РАЗМЕЩЕНИЕ** Трёхэтажный корпус.  
 • 1–2–3-х местные стандартные номера  
 • 2-х местные улучшенные номера  
 • 4-х местные семейные номера

• 2-х местные номера люкс.  
 Все номера с удобствами. В номерах: ТВ, фен, мини-бар, Wi-Fi, халат, тапочки, сейф, телефон.

**ДЕТИ** Принимаются с любого возраста.

**ДЛЯ ОТДЫХА** Ресторан, бар, терраса, сауна, ночной клуб, экскурсионное бюро, прачечная, конференц-зал, банкетный зал, Wi-Fi, прокат горнолыжного снаряжения, транспортные услуги, паркинг.

**АДРЕС** Грузия, Казбегский район, пос. Гудаури, отель «Carpe diem».

rb-design.ru

## Truso гостиница



**РАСПОЛОЖЕНИЕ** В самом центре пос. Гудаури, в 10 минутах ходьбы от подъёмников и главного курортного комплекса.

**РАЗМЕЩЕНИЕ** 2-х этажный корпус.  
 • 2-х местные стандартные номера.  
 Все номера с удобствами. В номерах: ТВ, телефон.

**ДЕТИ** Принимаются с любого возраста.

**ДЛЯ ОТДЫХА** Гриль-бар, ресторан, каминная комната, финская сауна, экскурсии, конференц-зал, прачечная, парковка, прокат горнолыжного снаряжения, лыжохранилище.

**АДРЕС** Грузия, Казбегский район, пос. Гудаури, гостевой дом «Truso».



## Marco Polo отель



**РАСПОЛОЖЕНИЕ** В пос. Гудаури, на высоте 2000 м.

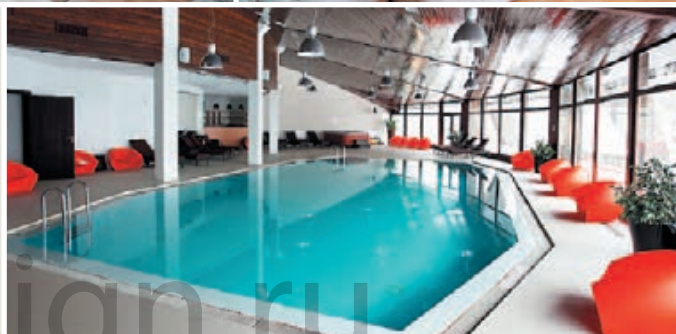
**РАЗМЕЩЕНИЕ** 3-х этажный корпус.

- 2-х местные стандартные номера
  - 2-х местные 2-х уровневые номера полулюкс
  - 4-х местные номера люкс
  - 4-х местные семейные номера
  - 2-х местные президентские номера люкс.
- Все номера с удобствами. В номерах: фен, ТВ, мини-бар, сейф, Wi-Fi, телефон.

**ДЕТИ** Принимаются с любого возраста, детский клуб.

**ДЛЯ ОТДЫХА** Ресторан, бар, сауна, джакузи, каминный зал, ночной клуб, бильярд, боулинг, конференц-зал, теннисный корт, бассейн, в летний период: трекинг, клаймбинг, параглайдинг, рафтинг, прогулки на лошадях, велосипеды, и в зимний период: подъемники, прокат снаряжения.

**АДРЕС** Грузия, Казбегский район, пос. Гудаури, отель «Marco Polo».



## Club 2100 отель



**РАСПОЛОЖЕНИЕ** На высоте 2100 м над уровнем моря, рядом с лыжной трассой. Спуск к подъемнику и съезд с трассы прямо к отелю.

**РАЗМЕЩЕНИЕ** Трёхэтажный корпус.

- 1–2-х местные стандартные номера.
- Все номера с удобствами. В номерах: ТВ, фен, Wi-Fi.

**ДЕТИ** Принимаются с любого возраста.

**ДЛЯ ОТДЫХА** Ресторан, сауна, джакузи, прокат горнолыжного снаряжения: сноубордов и лыж, транспортные услуги, паркинг.

**АДРЕС** Грузия, Казбегский район, пос. Гудаури, отель «Club 2100».